



zamieszkajusiebie.pl
NIERUCHOMOŚCI



Typ nieruchomości: **MIESZKANIE**

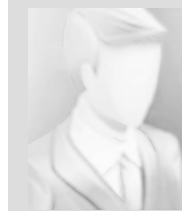
Rodzaj transakcji: **SPRZEDAŻ**

Miejscowość: **Poznań**

Dzielnica: **Jeżyce**

Powierzchnia całkowita: **39 m²**

Liczba pokoi: **2**



Julita Pyzder

biuro4@castle.pl

cena: **501 279 PLN**

Cena za m²: 12 726 PLN



Balkon

NIE

Jeśli cenisz sobie komfort życia w mieście które pozwala cieszyć się codziennością tu i teraz , ta oferta jest idealna dla Ciebie.

Mam przyjemność zaprezentować Państwu na sprzedaż ciche, przestronne mieszkanie o powierzchni 39.39 m2 usytuowane się na parterze. Do mieszkania przynależy ogródek o powierzchni 15 m2.

Jest to oferta kierowana dla osób, które szukają luksusowego i wygodnego mieszkania.

Nowa inwestycja na poznańskich Jeźycach, to ambitny projekt określany mianem miasta w mieście! Jest ona kierowana zarówno do osób młodych jak i do rodzin. Budynek został zaprojektowany w podwyższonym standardzie w stylu industrialnym z dbałością o szczegóły.

Do dyspozycji mieszkańców paczkomat na osiedlu, stacje ładowania e-samochodów, bezdotykowe przywoływanie windy, wyposażenie Smart Home. Całości będą dopełniać strefy relaksu, place zabaw oraz wszechobecna zieleń, a z inwestycji dzielić mieszkańców będzie jedynie kwadrans do wszystkich obiektów niezbędnych do wygodnego życia.

Sprzedaż całej inwestycji, zawsze jest mieszkanie w cenie promocyjnej, skontaktuj się w sprawie otrzymania kompleksowej oferty mieszkań spełniającej Twoje oczekiwania!

Atuty:

- Kupujący zwolniony od opłaty prowizji agencyjnej.
- Kupujący zwolniony jest z 2% podatku od czynności cywilno-prawnych (PCC).
- Niski czynsz utrzymania nieruchomości (~ 13 zł/m2)

Nie wahaj się, zadzwoń 720 802 300 i umów się na prezentację zanim ubiegną Cię inni.

Mówię po ukraińsku i rosyjsku zapraszam do kontaktu pomogę dobrać idealne mieszkanie do Twoich oczekiwań.

• MIESZKANIE: Dwupokojowe, o powierzchni 39.39 m2. Ogródek 15m2

W skład mieszkania wchodzi:

- salon dzienny z aneksem kuchennym - 20.55 m2,
- przedpokój - 3.81 m2,
- łazienka - 4.66 m2,
- sypialnia - 10.37 m2.,

- taras - 3.20 m2.

• Położenie Wschód

Dodatkowo do mieszkania istnieje możliwość zakupu komórki lokatorskiej (4500 zł/m2) oraz miejsca postojowego (43 000 zł).

Planowany odbiór do użytku w stanie developerskim kwiecień 2026 roku

LOKALIZACJA:

Lokalizacja inwestycji to pożądane i cenione Jezyce. Wokół mieszczą się kawiarenki, sklepy, kino, teatr, a nawet zoo. Niedaleko znajduje się ulica Dąbrowskiego, która cieszy się świetnie zorganizowaną komunikacją, zarówno komunikacją miejską, jak i jednośladami, jednak również w zaledwie 15 minut od inwestycji pieszo można się dostać do wszelkich obiektów niezbędnych do wygodnego życia. Dodatkowo w bliskim sąsiedztwie inwestycji powstanie Park Sołacki, jezioro Rusałka, rynek Jeżycki, oraz plac miejski, dzięki którym ta lokalizacja zyska jeszcze bardziej na wartości!



zamieszkajusiebie.pl

NIERUCHOMOŚCI

Symbol	909945	Rodzaj transakcji	SPRZEDAŻ
Rodzaj nieruchomości	MIESZKANIE	Cena	501 279, 01 PLN
Liczba pokoi	2	Liczba pięter [wliczając parter]	9
Rok budowy	2026		