



Typ nieruchomości: **MIESZKANIE**

Rodzaj transakcji: **SPRZEDAŻ**

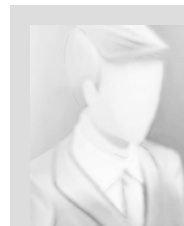
Miejscowość: **Poznań**

Dzielnica: **Nowe Miasto**

Powierzchnia całkowita: **104 m²**

Liczba pokoi: **5**

Balkon **TAK**



Julita Pyzder

biuro4@castle.pl

cena: **1 054 137 PLN**

Cena za m²: 10 100 PLN



zamieszkajusiebie.pl

NIERUCHOMOŚCI

Szukasz nowego mieszkania dla swojej rodziny w atrakcyjnej lokalizacji?

Mam coś dla Ciebie.

Duże pięciopokojowe mieszkanie czeka na właściciela!

Może czeka właśnie na Ciebie i na Twoją rodziną?

Chcesz mieszkać w atrakcyjnej lokalizacji z dobrym dojazdem do centrum Poznania? To oferta idealna dla Ciebie. Inwestycja przy ulicy Katowickiej to wyjątkowe osiedle usytuowane bezpośrednio na poznańskiej Łacina. Został tutaj zachowany idealny balans pomiędzy naturą a gwarantowanym szybkim dostępem do pulsującej energii miasta. Ta inwestycja to nie tylko wyjątkowe mieszkania, ale również przestrzeń, która staje się domem dla każdego. Nowoczesny budynek wielorodzinny, posiadający 7 kondygnacji naziemnych wraz z parterem oraz 2 kondygnacje podziemne. Projekt osiedla posiada również podziemną halę garażową, w której znajdują się miejsca postojowe oraz komórki lokatorskie.

Kupujący zwolniony jest z 2% podatku od czynności cywilno-prawnych (PCC)

0% prowizji biurowej

Nie wahaj się, zadzwoń 720 802 300 i umów się na prezentację zanim ubiegną Cię inni.

Mówię po ukraińsku i rosyjsku zapraszam do kontaktu pomogę dobrać idealne mieszkanie do Twoich oczekiwań.

Oddane do użytku w stanie deweloperskim.

Powierzchnia całkowita 104.37 m².,

□ Salon z aneksem kuchennym 27.31 m²

□ Pokój 10.90 m².,

□ Pokój 11.29 m².,

□ Pokój 9.71 m².,

□ Pokój 11.06 m².,

□ łazienka 4.68 m².,

□ WC 2.27 m².,

□ Pralnia 4.84 m².,

□ balkon 4.78 m².,

□ balkon 2.94 m².,

□ hol 22.31 m².,

□ mieszkanie znajduje się na parterze.

□ ekspozycja północ południ.,

Atuty:

□ do centrum 12 minut.,

□ tramwaj 4 min.,

□ szkoły podstawowe N 4, 19, 51 - 15-20 minut

□ przedszkole 5 minut,

Lokalizacja: Łacina

Propozycja zlokalizowana w atrakcyjnej części Nowego Miasta dla tych, którzy chcą nie tylko aktywnie wypoczywać w najbliższej okolicy Jeziora Malta, znaleźć wytchnienie w obecności terenów zielonych, ale także łatwo i szybko dotrzeć do centrum miasta czy też na pobliskie uczelnie wyższe. W najbliższej okolicy znajduje się również wiele żłobków, przedszkoli i szkół.

Nowe Miasto to dzielnica doskonale skomunikowana z resztą miasta poprzez sieć komunikacji miejskiej.

Nasza inwestycja znajduje się dokładnie pomiędzy dwoma największymi centrami handlowymi w Poznaniu - "Galeria Malta" oraz "Poznania". Ponadto w pobliżu nowych mieszkań na ulicy Katowickiej zlokalizowane są



zamieszkajusiebie.pl

NIERUCHOMOŚCI

liczne sklepy spożywcze, lokale gastronomiczne, salony kosmetyczne oraz fryzjerskie.
Posiadam w swojej ofercie także inne mieszkania z tej inwestycji, zapraszam do kontaktu.

Symbol	852731	Rodzaj transakcji	SPRZEDAŻ
Rodzaj nieruchomości	MIESZKANIE	Cena	1 054 137, 00 PLN
Liczba pokoi	5	Liczba pięter [wliczając parter]	6
Rok budowy	2024		