



zamieszkajusiebie.pl
NIERUCHOMOŚCI

Nałęczów - blisko Parku Zdrojowego, 2pok, 1piętro



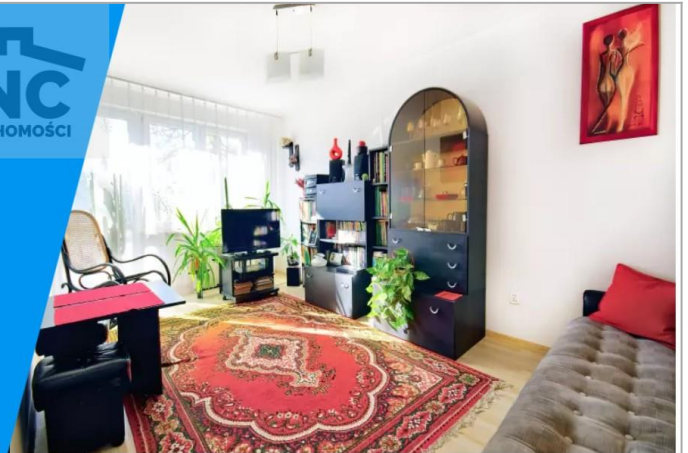
**MIESZKANIE
NAŁĘCZÓW**

**Cena:
360 000**

 660 432 172

 www.lublin.kncn.pl

 Lublin ul. Krótka 4



- OPIS:**
- ✓ pow. 39 m²
 - ✓ 2 pokoje
 - ✓ 1 piętro
 - ✓ balkon
 - ✓ 300 m od Parku Zdrojowego

Typ nieruchomości: **MIESZKANIE**

Rodzaj transakcji: **SPRZEDAŻ**

Miejscowość:

Powierzchnia całkowita: **39 m²**

Liczba pokoi: **2**



Marek Bruszkiewicz

tel.: 81 44 21 079

knclublin@onet.com.pl

cena: **360 000 PLN**

Cena za m²: 9 302 PLN



Piętro: **1**

Balkon **TAK**

**** Atrakcyjne mieszkanie w miejscowości uzdrowskiej ! ****

**** Świetna lokalizacja tylko 300 m od Parku Zdrojowego ****

**** OFERTA TYLKO W BIURZE KNC CITY ! ****

NAŁĘCZÓW: Polecam do zakupu mieszkanie 2 pokojowe o pow. 39 m zlokalizowane w niskim bloku na 1 piętrze. W skład wchodzi: pokój z balkonem, sypialnia, widna osobna kuchnia, przedpokój, łazienka, osobne WC oraz piwnica. Mieszkanie kompletnie umeblowane wraz z AGD. Świetna lokalizacja tylko 300 m od Parku Zdrojowego (spacer. 5 min). Gotowe do zamieszkania. Mieszkanie, widne, czyste, słoneczne, ciepłe. Na osiedlu dużo zieleni. **POLECAM BO WARTO !**

**** KUP ZANIM KUPI KTOŚ INNY ****

**** CENA DO ROZSĄDNEJ NEGOCJACJI ! ****

**** ZAPRASZAM NA PREZENTACJĘ ****

Opis pomieszczeń:

- powierzchnia mieszkania: 38,7 m;
- 1 piętro;
- pokój z balkonem: ok. 16 m;
- sypialnia: ok. 8 m;
- kuchnia: ok. 6 m;
- łazienka: ok. 4 m;
- osobne WC ok. 1 m;
- przedpokój: ok. 4 m;
- piwnica: ok. ok. 4 m;
- balkon;

Okna:

- PCV;
- wystawa okien na zachód (pokoje) i północ (kuchnia);

Standard wykończenia:

- mieszkanie czyste, zadbane, do odświeżenia lub częściowego remontu wg. potrzeb;
- nowy piecyk gazowy;
- podłogi panele, łazienka i WC terakota;
- wymieniona inst. hydrauliczna i gazowa;
- kompletnie umeblowane wraz z AGD;
- łazienka glazura, terakota, natrysk, umywalka
- ogrzewanie: miejskie;



zamieszkajusiebie.pl

NIERUCHOMOŚCI

- ciepła woda: piecyk gazowy;

Opis budynku:

- blok niski 3 piętrowy;
- rok budowy: 1975;
- budulec: płyta bud.;
- czysta klatka schodowa;
- ładny widok z balkonu;
- blok ocieplony pomalowany;
- dużo zieleni na osiedlu;
- 300 m od Parku Zdrojowego

Otoczenie budynku:

- komunikacja: szybki dojazd do Lublina w 25 min- 28 km !, stacja kolejowa, komunikacja BUS,
- usługi: sklepy, LEWIATAN, kawiarnie, restauracje, targ, pizzeria, szkoła, Banki, biblioteka, kościół, poczta, apteki, przychodnia;
- rekreacja: Park Zdrojowy, uzdrowisko, turystyka, muzeum, termy i wąwozy nałęczowskie, działalność uzdrowskowa i turystyczna: placówki medyczne, usługi lecznicze i sanatoryjne.

Miesięczne opłaty za mieszkanie wynoszą ok. 390 zł. Mieszkanie spółdzielczo - własnościowe bez obciążeń.

POMAGAMY

SKUTECZNIE I BEZPŁATNIE W UZYSKANIU KREDYTU NA ZAKUP NIERUCHOMOŚCI ORAZ W KOMPLEKSOWEJ OBSŁUDZE NOTARIALNEJ

Wszystkich zainteresowanych zapraszam do oglądania nieruchomości, a w razie pytań proszę o kontakt telefoniczny lub drogą mailową.

Kontakt : Sławomir tel. 660 432 172 w godz. 9-17 (poniedziałek -piątek)
mail: knclsławomir@op.pl

UWAGA: Wszelkie materiały (treści, teksty, zdjęcia itp.) przedstawione w ofercie BIURA KNC CITY są objęte prawem autorskim i podlegają ochronie na mocy Ustawy o prawie autorskim i prawach pokrewnych z dnia 4 lutego 1994 r. (tekst ujednolicony: Dz.U. 2006 nr 90 poz. 631). Kopiowanie, przetwarzanie, rozpowszechnianie tych materiałów w całości lub w części bez zgody Biura jest zabronione.

Dane nieruchomości są przedstawione na podstawie informacji dostarczonych przez oferującego. Za jakiegokolwiek niezgodności ze stanem faktycznym biuro nie ponosi odpowiedzialności.

Biuro /"KNC City/" Lublin - ponad 1200 ofert nieruchomości z Lublina i okolic!

Przekazanie przez Biuro szczegółowych danych nieruchomości następuje w formie pisemnej, za pokwitowaniem odbioru. Zgodnie z przepisami prawa, Klient naszego Biura jest objęty ubezpieczeniem OC na podstawie umowy pośrednictwa.



zamieszkajusiebie.pl

NIERUCHOMOŚCI

Lubelskie Mieszkania, domy, działki--

Biuro KNC City- Krótka 4/pierwsze piętro (róg Krakowskie Przedmieście 53)

Ogólnopolska sieć Biur. Gwarancja bezpiecznej transakcji.

Treść niniejszego ogłoszenia nie stanowi oferty handlowej w rozumieniu Kodeksu Cywilnego.

Symbol	3070	Rodzaj transakcji	SPRZEDAŻ
Rodzaj nieruchomości	MIESZKANIE	Cena	360 000, 00 PLN
Liczba pokoi	2	Piętro	1
Liczba pięter [wliczając parter]	3	Rok budowy	1975