

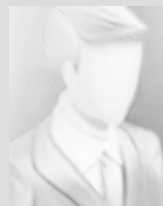


# zamieszkajusiebie.pl

## NIERUCHOMOŚCI



Typ nieruchomości:	<b>LOKAL</b>
Rodzaj transakcji:	<b>WYNAJEM</b>
Miejscowość:	<b>Lublin</b>
Dzielnica:	<b>LSM</b>
Powierzchnia całkowita:	<b>20 m2</b>



**Patrycja Matera**

tel.: 730194800

patrycja.matera@best-house.eu

cena: **750 PLN**

Cena za m<sup>2</sup>: 38 PLN



**\*\*Oferuję lokal na wynajem w sercu osiedla\*\***

Nieruchomość ma powierzchnię 20 m<sup>2</sup> i znajduje się w przyziemiu bloku. Wejście po schodach bezpośrednio z ulicy.

Lokal idealnie sprawdzi się do prowadzenia działalności handlowej, usługowej (krawiec, szewc, zegarmistrz), magazynowej czy jako siedziba sklepu internetowego.

Nieruchomość składa się z pomieszczenia głównego oraz toalety. Lokal ogrzewany jest z sieci miejskiej, dostępne media to prąd i woda.

Parking ogólnodostępny na ulicy przy budynku, 400 metrów do komunikacji miejskiej.

Czynsz najmu to 750 PLN netto+ koszty eksploatacyjne.

Masz pytania? ZADZWOŃ!

Patrycja Matera

Best House Nieruchomości

tel. 730 194 800

Pośrednik odpowiedzialny zawodowo za wykonanie umowy pośrednictwa: Ewelina Wąsik (licencja nr: 19930)

-----  
Licencjonowany Pośrednik - Ewelina, Joanna Wąsik, nr licencji 19930

Oferta wysłana z systemu Galactica Virgo

Symbol	<b>BSH-LW-2840-19</b>	Rodzaj nieruchomości	<b>LOKAL</b>
Rodzaj transakcji	<b>WYNAJEM</b>	Cena	<b>750, 00 PLN</b>
Województwo	<b>lubelskie</b>	Powiat	<b>Lublin m.</b>
Miejscowość	<b>Lublin</b>		