



zamieszkajusiebie.pl
NIERUCHOMOŚCI

Obiekt handlowo-usługowy Rampa Brzeska

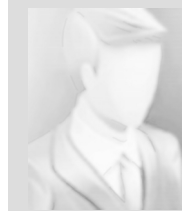


Typ nieruchomości: **LOKAL**

Rodzaj transakcji: **WYNAJEM**

Miejscowość: **Chełm**

Powierzchnia całkowita: **148 m²**



Katarzyna Wójcik

kwojcik@geodomnierucho
mosci.pl

cena: **3 000 PLN**

Cena za m²: 20 PLN



zamieszkajusiebie.pl

NIERUCHOMOŚCI

Lokal położony w wolnostojącym budynku handlowo-usługowym na Rampie Brzeskiej.

Powierzchnia lokalu 148 metrów kwadratowych w skład której wchodzi sala sprzedaży o powierzchni 48 metrów kwadratowych oraz magazyn wraz z pomieszczeniami socjalnymi o powierzchni 100 metrów kwadratowych.

Lokal w pełni wykończony. Duże dobrze widoczne witryny. Miejsce na szyld.

Teren przed budynkiem ogrodzony, utwardzony kostką. Parking.

Oferta atrakcyjna ze względu na położenie przy trasie Chełm-Dorohusk.

Symbol	GDN139616	Rodzaj nieruchomości	LOKAL
Rodzaj transakcji	WYNAJEM	Cena	3 000, 00 PLN
Województwo	Lubelskie	Powiat	Chełm
Miejscowość	Chełm	Ulica	Rampa Brzeska