

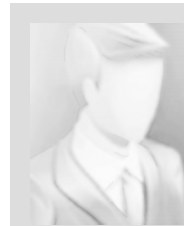


# zamieszkajusiebie.pl

## NIERUCHOMOŚCI



Typ nieruchomości:	<b>LOKAL</b>
Rodzaj transakcji:	<b>WYNAJEM</b>
Miejscowość:	<b>Lublin</b>
Dzielnica:	<b>Czechów Dolny</b>
Powierzchnia całkowita:	<b>1 500 m<sup>2</sup></b>



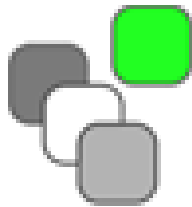
**Ewelina Wąsik**

tel.: 884881101

biuro@best-house.eu

cena: **60 000 PLN**

Cena za m<sup>2</sup>: 40 PLN



# **zamieszkajusiebie.pl**

---

## **NIERUCHOMOŚCI**

Oferuję do wynajęcia powierzchnię handlowo-usługową w atrakcyjnej lokalizacji w centrum Czechowa w Lublinie.

Całkowita powierzchnia dwukondygnacyjnego budynku to 2200m<sup>2</sup>. Powierzchnia na parterze to 750m<sup>2</sup>, góra to 1500m<sup>2</sup>.

Średnia wysokość pomieszczenia to 4,5m. Budynek posiada 120m<sup>2</sup> pomieszczeń socjalnych. Ogrzewanie LPC. Monitoring. Istnieje możliwość wynajęcia mniejszej powierzchni kwestia do uzgodnienia.

Cena 40pln za m<sup>2</sup> plus opłaty - do ustalenia, w zależności od wielkości wynajmowanej powierzchni.

Przed budynkiem znajduje się parking na 50 samochodów. Powierzchnia ta idealnie nadaje się pod sprzedaż detaliczną (spożywka, materiały budowlane, meble, konfekcja). Powierzchnia z olbrzymim potencjałem. Nieruchomość doskonale widoczna z głównej ulicy. Dodatkowych informacji udzielę podczas rozmowy telefonicznej, bądź na prezentacji nieruchomości.

Zapraszam do kontaktu  
Agnieszka Chojecka  
Best House Nieruchomości  
tel. 730194800  
ul. Narutowicza 69  
20-017 Lublin

Pośrednik odpowiedzialny zawodowo za wykonanie umowy pośrednictwa: Ewelina Wąsik (licencja nr: )

-----  
Licencjonowany Pośrednik - Ewelina, Joanna Wąsik, nr licencji 19930

Oferta wysłana z systemu Galactica Virgo

Symbol	<b>BSH-LW-2739-1</b>	Rodzaj nieruchomości	<b>LOKAL</b>
Rodzaj transakcji	<b>WYNAJEM</b>	Cena	<b>60 000, 00 PLN</b>
Województwo	<b>lubelskie</b>	Powiat	<b>Lublin m.</b>
Miejscowość	<b>Lublin</b>		